

# Integrierte Werkzeuge und Dienste

- [Libravatar](#)
- [Etherpad](#)
- [Jitsi-Admin](#)

# Libravatar

## Was ist Libravatar?

Libravatar (von "libre" und "avatar") ist eine kostenlose Software zum Hosten von föderierten Avataren.

## Was macht das und warum sollte es dich interessieren?

Angenommen, Du hast ein Profilbild, das Du gerne verwendest, wenn Du irgendwo ein Konto hast. Du möchtest, dass dieses Foto angezeigt wird, wenn Du auf einer Website interagierst. Mit anderen Worten, Du möchtest, dass Deine Blog-Kommentare, Statusaktualisierungen, Git-Commits oder alles andere, was Du öffentlich tust, mit diesem Bild in Verbindung gebracht wird.

Das Hochladen Deines Bildes an all diesen Stellen ist dann eindeutig Zeitverschwendung. Was wäre, wenn es einen Ort gäbe, an dem Du es ablegen könntest und wo jede Website einfach darauf zugreifen könnte? Das ist die Idee hinter Gravatar, dem Dienst, der diesen Ansatz bahnte und Libravatar inspirierte.

## Wie man es benutzt

Alles was Du tun musst, ist sich auf [libravatar.org](https://libravatar.org) anzumelden, Dein Foto hochzuladen und Deine E-Mail-Adresse mitteilen. Das ist alles.

Weitere Informationen im Libravatar-Wiki: <https://wiki.libravatar.org/>

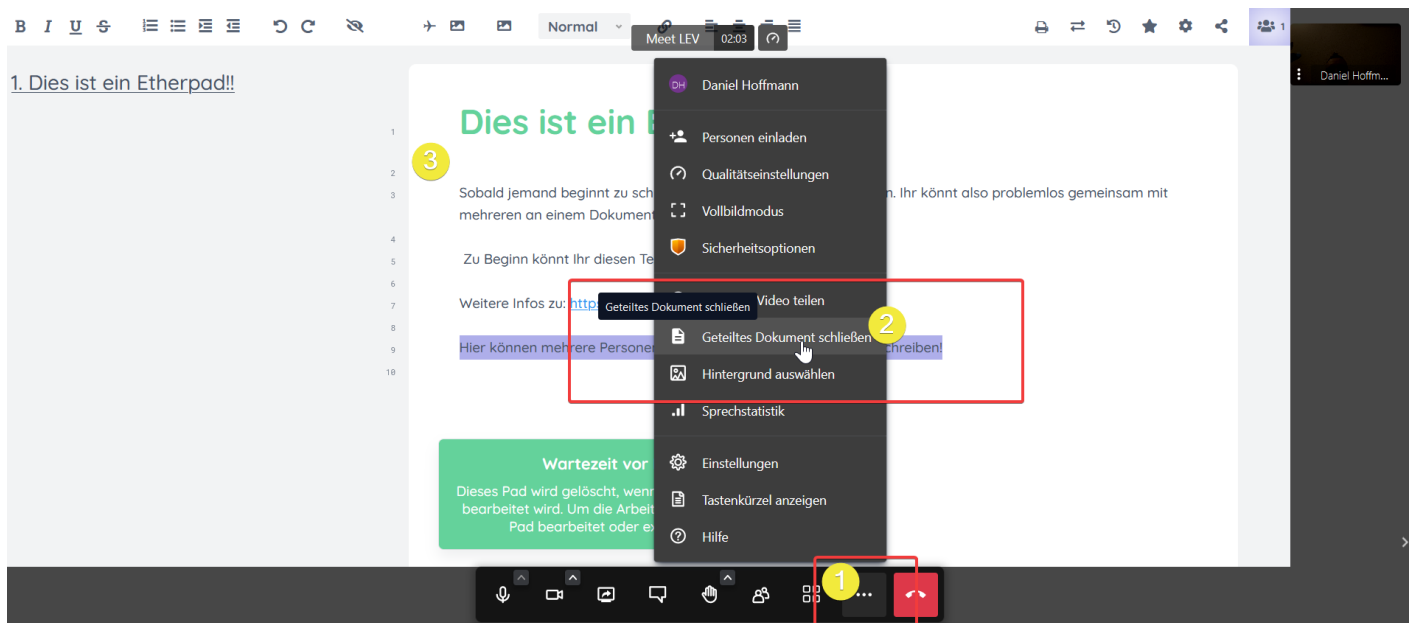
Libravatar Website: <https://www.libravatar.org/>

# Etherpad

**Ein Etherpad** ist ein webbasierter Texteditor zur kollaborativen Bearbeitung von Texten. Mit Etherpad können mehrere Personen gleichzeitig ein Textdokument bearbeiten, wobei alle Änderungen sofort bei allen Teilnehmern sichtbar werden. Dabei können die Änderungen der verschiedenen Bearbeiter\*innen farblich unterschieden werden.

Auf Meet LEV ist [die Software Etherpad-Lite](#) auf dem gleichen Server integriert. Sie kann auch [als Einzelanwendung](#) aufgerufen werden.

Für jeden Raum wird ein Pad erzeugt, wenn Du die entsprechende Funktion aufrufst. Die einzelnen Teilnehmer\*innen bekommen also das gleiche Dokument zu sehen und können dort hineinschreiben. Damit können dann beispielsweise Protokolle geschrieben oder ein Brainstorming durchgeführt werden.



Du erreichst das Etherpad im jeweiligen Raum über

1. die drei Punkte
2. Geteiltes Dokument öffnen

**Aber Achtung:** Jede\*r, der die Adresse des Pads kennt, kann dort hineinschreiben. Also bitte keine sensiblen oder personenbezogenen Daten hinterlassen.

Das Pad löscht sich nach sieben Tagen Inaktivität von selbst.

Die Daten können aus dem Pad in verschiedene Formate (PDF, HTML, etherpad, Text, Word, ODF) exportiert werden. Beispielsweise kann das Protokoll dann abschließend in Form gebracht und

verschickt werden.

The screenshot displays the Etherpad web interface. At the top, there is a toolbar with icons for undo, redo, and other editing functions. The main editor area contains the text "Dies ist ein Etherpad!!" in a large green font. Below this, there is a paragraph of text: "Sobald jemand beginnt zu schreiben, können alle anderen es sehen. Ihr k mehreren an einem Dokument arbeiten!". This is followed by another paragraph: "Zu Beginn könnt Ihr diesen Text hier löschen." and a link to "https://etherpad.org". A line of text is highlighted in blue: "Hier können mehrere Personen gemeinsam an einem Dokument schreib". On the right side, there is a sidebar titled "Import/Export" with the subheading "Textdatei oder Dokument hochladen". It includes a search button "Durchsuchen..." and a message "Keine Datei ausgewählt.". Below this is a green button "JETZT IMPORTIEREN". Under the heading "Aktuelles Pad exportieren als:", there is a list of export options: "Etherpad", "HTML", "Textdatei", "Microsoft Word", "PDF", and "ODF (Open Document Format)". The "PDF" option is highlighted with a yellow circle and the number "2". At the bottom left, there is a green warning box with the title "Wartezeit vor Löschung" and a yellow circle with the number "3". The text inside the box says: "Dieses Pad wird gelöscht, wenn es in ca. 6.9 Tagen nicht bearbeitet wird. Um die Arbeit zu speichern, muss das Pad bearbeitet oder exportiert werden.".

Normal

# Dies ist ein Etherpad!!

Sobald jemand beginnt zu schreiben, können alle anderen es sehen. Ihr k mehreren an einem Dokument arbeiten!

Zu Beginn könnt Ihr diesen Text hier löschen.

Weitere Infos zu: <https://etherpad.org>

Hier können mehrere Personen gemeinsam an einem Dokument schreib

**Wartezeit vor Löschung** 3

Dieses Pad wird gelöscht, wenn es in ca. 6.9 Tagen nicht bearbeitet wird. Um die Arbeit zu speichern, muss das Pad bearbeitet oder exportiert werden.

## Import/Export

Textdatei oder Dokument hochladen

Durchsuchen... Keine Datei ausgewählt.

JETZT IMPORTIEREN

Aktuelles Pad exportieren als:

- Etherpad
- HTML
- Textdatei
- Microsoft Word
- PDF 2
- ODF (Open Document Format)

Ich habe das Etherpad noch um verschiedene Plugins erweitert, sodass es komfortabler genutzt und formatiert werden kann (Links, Bilder einfügen, Media einbinden (YouTube, Vimeo, etc.), Sonderzeichen, Inhaltsverzeichnis, etc.).

# Jitsi-Admin

## Was ist das?

Der Jitsi-Admin ist eine Online Jitsi Verwaltung. Konferenzen können einfach, sicher, schnell und datenschutzkonform geplant und durchgeführt werden. Der Jitsi-Admin empfiehlt sich, wenn du bereits Erfahrungen mit Jitsi hast und nun nach einer komfortablen Lösung zur Verwaltung deiner Meetings suchst.

## Funktionen

Einige wichtige Funktionen, die der Jitsi-Admin bietet, sind:

### **Termin finden**

Erstelle eine Terminumfrage und finde den bestmöglichen Termin für deine nächste Konferenz.

### **Konferenz planen**

Planen deine nächste Konferenz und erstelle eine Teilnehmerliste. Unerwünschte Teilnehmer haben so keinen Zutritt zu deiner Konferenz.

### **Sprachen**

Die online Anwendung steht dir in verschiedenen Sprachen zur Verfügung.

### **Open Source**

Der Jitsi Admin ist Open Source und unter der AGPLv3 lizenziert. Der Source Code wird auf GitHub veröffentlicht und ständig weiterentwickelt.

### **Einfach, sicher, kostenlos**

Mit dem Jitsi Admin kannst du eine Jitsi Meet Konferenz planen oder sofort einen Videotalk mit Freunden starten.

1. Videotalk planen
2. Freunde einladen
3. Videotalk starten

### **Verwalten**

Du kannst jederzeit die Teilnehmerliste verwalten, neue Teilnehmer hinzufügen oder bereits hinzugefügte entfernen.

Je nach Konferenz kannst du deinen Teilnehmern erlauben, den Bildschirm zu teilen und den Chat aktivieren.

## Öffentliche Veranstaltungen

Du möchtest eine öffentliche Konferenz oder ein Webinar veranstalten? Dann kannst du mit dem Jitsi Admin ganz einfach eine Konferenz planen und den Teilnehmern einen Link zum Registrieren schicken.

Nur registrierte Teilnehmer können teilnehmen

Du kannst eine maximale Teilnehmerzahl angeben. Danach gibt es eine Warteliste. Du behältst immer die Kontrolle über die Berechtigungen der Teilnehmer.

# Den Jitsi-Admin auf Meet LEV nutzen

Um den Jitsi-Admin auf Meet LEV zu nutzen ist es zunächst notwendig, dass du dich dort registrierst. Besuche dazu die Website <https://jitsi-admin.de> . Den Punkt "Registrierung" findest du gleich auf der Startseite.

Nun füllst du das folgende Formular aus. Im Anschluss musst du deine E-Mail-Adresse verifizieren. Das bedeutet, dass du eine E-Mail an die grade hinterlegte Adresse gesendet bekommen hast und diese nun wie beschrieben bestätigen musst, also den Link anklicken und anschließend den Hinweisen auf dem Bildschirm folgen.

Nach anschließendem erfolgreichen Login stehen dir die Funktionen zur Verfügung. Allerdings kannst Du noch nicht den Server meet-lev.de auswählen. Wähle hierzu oben rechts das Zahnrad und füge einen neuen Server hinzu:

Server: **meet-lev.de**

Bezeichnung: **Meet LEV**

Anschließend am unteren Ende des Bildschirms speichern.

Jitsi Meet Server bearbeiten

Jitsi Meet Server URL \*

meet-lev.de

Ohne „https://“ angeben (z.B. meet.jitsi)

Servername \*

Meet LEV

Bitte geben Sie hier den Servernamen an. Dieser wird den Teilnehmenden angezeigt.

☐ Server-ID und Secret anzeigen

Jitsi-Admin-Lizenz-Key eingeben

**Enterprise** Bitte geben Sie hier Ihren Pro-Lizenz-Key ein, wenn Sie einen solchen erworben haben. Erfahren Sie hier mehr über Jitsi Admin Enterprise.

▼ Erweiterte Optionen

[SPEICHERN](#)

Wenn Du nun als Organisation / Organisator die vollen Rechte als Moderator\*in nutzen möchtest, sende mir bitte eine E-Mail (mit der registrierten Adresse) und deinem Anliegen an [info@kulturmanagement-online.de](mailto:info@kulturmanagement-online.de) Ich setze dich dann als Organisator ein und du kannst alles nutzen.

Weitere Informationen und erste Schritte auf der Website von H2invent:

[How to: Jitsi Meeting erstellen](#)

[Weitere How tos](#)